

TULA® Verfahren



Patienteninformation

TULA®

Trans-Urethrale Laserablation von
rezidivierenden Blasen Tumoren

Sehr geehrter Patient

Sie wurden gebeten, einen TULA®-Eingriff vornehmen zu lassen. TULA® steht für Trans Urethral Laser Ablation und ist im Wesentlichen eine flexible Zystoskopie mit einer Laserbehandlung.

Die Verwendung des Lasers ermöglicht es Ihnen, den Eingriff unter örtlicher Betäubung und sogar ohne Betäubung ambulant durchführen zu lassen, und in den meisten Fällen sollten Sie noch am selben Tag nach dem Eingriff nach Hause gehen können.

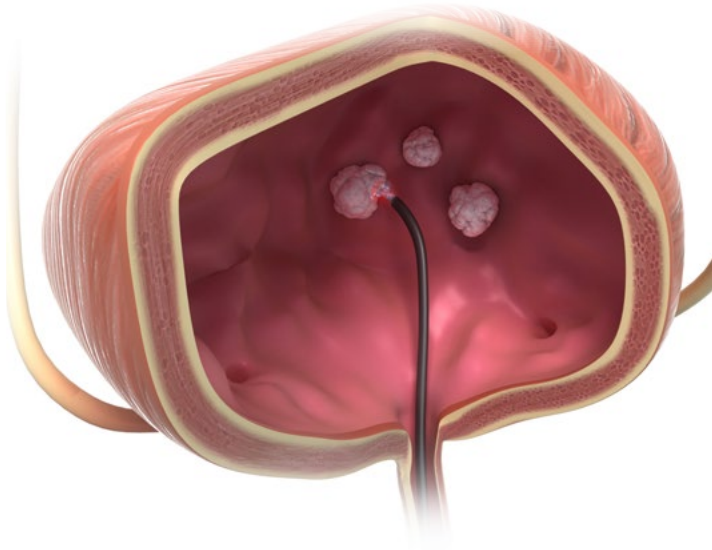
Wird während des TULA®-Eingriffs ein verdächtiger Bereich oder ein Tumor erkannt, kann eine Biopsie (Gewebeprobe) durchgeführt und zur Pathologie (d. h. zur Prüfung unter dem Mikroskop) geschickt werden. Der Laser wird dann zur vollständigen Entfernung von abnormalem Gewebe und zum Stoppen von Blutungen verwendet.

Was geschieht am Tag des Eingriffs ?

1. Es ist keine besondere Vorbereitung erforderlich. Sie können wie gewöhnlich am Tag des Eingriffs essen und trinken.
2. Am besten kommen Sie mit einer vollen Blase zu Ihrem Termin, da Sie bei Ihrer Ankunft gebeten werden, vor dem Eingriff eine Urinprobe zur Analyse abzugeben.
3. Wenn die Urinanalyse einen Hinweis auf eine Infektion ergibt, muss der TULA®-Eingriff verschoben werden, um einen septischen Vorfall zu vermeiden.

Details des Eingriffs

1. Es handelt sich um eine zystoskopische Untersuchung des Inneren der Harnblase.
2. Ein feiner flexibler Teleskopschlauch wird durch Ihre Harnröhre geführt, um Ihre Blase zu untersuchen.
3. Sie werden während des Eingriffs wach sein.
4. Um Unbehagen zu minimieren, wird ein Anästhesie-Gel in der Harnröhre verwendet.
5. Eine Biopsie (eine Probe) ist bei einer Beeinträchtigung der Blase erforderlich.
6. Die Laserfaser wird durch das flexible Teleskop eingeführt und der Tumor wird zerstört. Der Eingriff ist normalerweise schmerzfrei.
7. Während Sie sich im Behandlungsraum befinden, müssen Sie während des gesamten Eingriffs eine Laserschutzbrille als Gesundheits- und Sicherheitsvorkehrung tragen.
8. Die ungefähre Dauer des Eingriffs liegt zwischen 10 und 20 Minuten.



- 9.** Sie werden bei Ihrem ersten Termin hinsichtlich blutverdünnender Medikamente (z. B. Clopidogrel) beraten worden sein. Wenn Sie jedoch Zweifel oder Fragen haben, wenden Sie sich bitte an Ihren behandelnden Arzt.
- 10.** Sie können sofort nach dem Eingriff nach Hause gehen.
- 11.** Sie erhalten eine Einzeldosis eines Antibiotikums, bevor Sie nach Hause gehen.
- 12.** Nach dem Eingriff wird ein Schreiben an Ihren Hausarzt geschickt, mit dem er über den Eingriff, das Ergebnis und den nächsten Termin informiert wird.

Gibt es irgendwelche Nebenwirkungen ?

1. Leicht brennendes Gefühl beim Wasserlassen für kurze Zeit nach dem Eingriff.
2. Infektion in Ihrer Blase, die eine antibiotische Behandlung erfordert.
3. Verzögerte oder andauernde Blutungen, die eine weitere Behandlung erfordern, wie z. B. einen Katheter oder sogar eine Aufnahme ins Krankenhaus.
4. Nachblutungen können innerhalb von zwei bis drei Wochen auftreten und sind oft auf eine Infektion Ihrer Blase zurückzuführen.

Kann ich postoperative Probleme vermeiden ?

Ja, es gibt mehrere hilfreiche Maßnahmen:

- 1.** Nehmen Sie viel Flüssigkeit zu sich. Sie sollten versuchen, zwei oder drei Tage nach dem Eingriff mindestens zwei Liter täglich zu trinken. Das verdünnt Ihren Urin und reduziert Unannehmlichkeiten beim Wasserlassen. Auch das Spülen der Blase wird unterstützt, so dass sich weniger Blutgerinnsel entwickeln und der Urin weiterhin leicht fließen kann.
- 2.** Wenden Sie sich bei Beschwerden oder sonstigen Fragen (Medikation) an ihren behandelnden Arzt.
- 3.** Versuchen Sie, aktiv zu bleiben. Dies trägt dazu bei, Ihre Genesung zu beschleunigen.
- 4.** Schützen Sie sich vor einer Harnwegsinfektion. Wenn Sie Fieber bekommen oder wenn Ihr Urin trübe oder dick wird, könnte es sich um eine Infektion handeln. Sie sollten sich an Ihren Hausarzt wenden und Antibiotika einnehmen.

Bevor Sie nach Hause gehen

Wir sagen Ihnen, wie der Eingriff verlaufen ist und Sie sollten:

1. Sicherstellen, dass Sie verstehen, was getan wurde.
2. Den Chirurgen fragen, ob alles wie geplant verlaufen ist.
3. Das Personal informieren, wenn Sie irgendwelche Unannehmlichkeiten haben.



biolitec biomedical technology GmbH

Tel.: +49 3641 51953 0

Fax: +49 3641 51953 33

info@biolitec.de

www.biolitec.com