

# Souffrez-vous de fistules anales ?

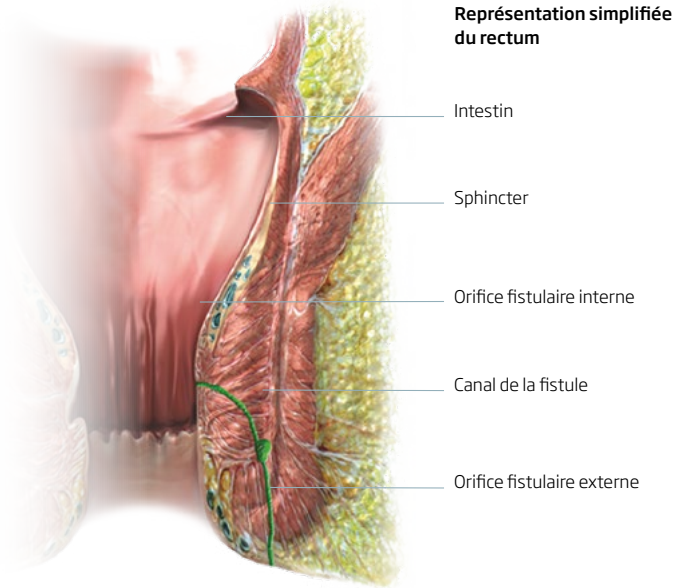


## Informations pour les patients

FiLaC®

Thérapie laser peu invasive en cas de fistule anale

# Que sont les fistules anales et comment se forment-elles ?



Une fistule est un canal non naturel qui connecte un organe creux (p. ex. l'intestin) avec la surface de la peau (p. ex. dans la zone fessière) ou avec un autre organe creux.

Dans le cas de la fistule anale, il s'agit d'un canal qui connecte le rectum avec la peau de la zone fessière. Du pus et dans des cas particuliers même des selles peuvent être excrétés à travers l'orifice externe.

L'hypothèse est que les fistules anales proviennent de petites glandes dans l'anus. Lorsque celles-ci s'enflamment, une cavité remplie de pus se forme, qui s'ouvre un passage pour se décharger.

Les fistules anales peuvent aussi apparaître à la suite d'une radiothérapie.

# Comment s'effectue le traitement chirurgical ?

Un proctologue peut établir un diagnostic au moyen d'un toucher rectal ou d'une échographie. Les médecins spécialistes reconnaissent un orifice fistulaire externe par la simple observation de la région anale. Ils localisent par palpation l'orifice interne révélé par un bombement intra-rectal. L'utilisation d'une IRM permet également de bien détecter les canaux fistulaires et les petits abcès avoisinants.

Les fistules anales guérissent rarement sans opération. Pour cette raison, une thérapie chirurgicale est le traitement de choix. Le tissu enflammé doit alors être extrait le plus complètement possible.

La technique opératoire employée à cette fin dépend en premier lieu du trajet de la fistule. Le canal (fistulaire) peut soit passer uniquement en dessous de la muqueuse (en circonvenant le sphincter) ou percer complètement ou en partie le sphincter.

En outre il existe des types de fistules plus rares, qui doivent être traitées de manière très individuelle, contrairement aux types indiqués ci-dessus.

Dans la majorité des cas, les fistules anales peuvent être enlevées sans résidus seulement par une **thérapie chirurgicale**.

# Que se passe-t-il lors de l'opération ?

Les opérations sont réalisées en règle générale sous anesthésie péridurale ou générale.

Différentes procédures existent :

- Incision du canal fistulaire
- Exérèse de la fistule et recouvrement avec un lambeau de pean

En fonction du type de fistule et de la méthode opératoire, différents effets secondaires ont été constatés, selon des études scientifiques :

- Jusqu'à 9 % des patients souffrent de complications postopératoires après une opération conventionnelle.<sup>1</sup>
- Après une opération avec recouvrement par un lambeau de pean, une fistule anale se forme à nouveau pour 21 % des patients.<sup>2</sup>
- Après une incision de la fistule, 18 - 52 % des patients souffrent d'une incontinence, ce qui peut entraîner une gêne sociale et psychique.<sup>3</sup>

Informations provenant de :

<sup>1</sup> Vasilevski, CA, Anorectal abscess and fistula, dans : David E. editor, Beck et al (eds), The ASCRS textbook of Colon and Rectal Surgery, 2nd ed. New York; Springer 2011, p. 219-244.

<sup>2</sup> Van Koperen, PJ, Wind, J, Bemelman, WA, Bakx, R, Reitsma, WA, Slors, JF, Long-term functional outcome and risk-factors for recurrence after surgical treatment for low and high perianal fistulas of cryptoglandular origins, Dis Colon Rectum 2008 Oct; 51(10):1475-81.

<sup>3</sup> Van Tets, WF, Kuijpers, HC, Continence disorders after anal fistulotomy, Dis Colon Rectum 1994; 37: 1194-1197.

# Traitement laser préservant les muscles avec FiLaC®\*

Pour un traitement de fistules anales préservant au maximum les muscles, il existe maintenant la thérapie laser du canal fistulaire FiLaC®.

Dans le cas de la thérapie laser, une énergie définie est introduite dans le canal fistulaire au moyen d'une sonde laser innovante. Le tissu fistulaire est ainsi détruit de manière plus douce, cela évite les désagréments d'une opération chirurgicale lourde.

Le retrait lent, pas à pas comme dans une fermeture éclair, de la sonde permet de refermer la fistule. La sonde extrêmement flexible est adaptée à l'utilisation même dans des passages sinueux et elle peut être utilisée indépendamment de la longueur du canal fistulaire.

Le traitement laser ne dure que quelques minutes. Il offre l'avantage d'éviter de léser le tissu sain.



**Traitement laser FiLaC®  
pour fistules anales**

\* **FiLaC®** est l'abréviation pour **Fistula-tract Laser Closure**, c'est-à-dire la fermeture du canal de la fistule anale par utilisation d'un laser.

# Comment se déroule le traitement laser ?

Après l'introduction de la sonde laser dans le canal fistulaire, le laser détruit le tissu fistulaire et ferme la fistule.

Le traitement est quasiment indolore et la convalescence est sensiblement plus courte que dans le cas d'interventions chirurgicales conventionnelles.

Laser FiLaC®

## Technologie FUSION® unique de biolitec®

Les capuchons en fibre de verre sont soudés avec la fibre et pas simplement collés.

Grâce à cela, nous vous offrons un maximum de stabilité et de sécurité.

# Quels avantages offre FiLaC® ?

FiLaC® vous offre, ainsi qu'au médecin traitant, les avantages suivants :

- Préservation maximale du sphincter et donc conservation de la continence
- Aucune exérèse ou incision du canal fistulaire nécessaire
- Cicatrisation rapide permettant un retour plus rapide aux activités normales

Profitez d'une technique mini-invasive et innovante dans le traitement des fistules anales.

N'hésitez pas à demander plus d'informations à votre médecin sur le traitement par laser des fistules anales.

Renseignez-vous sur le traitement FiLaC®.

Nous nous tenons à votre disposition pour plus d'informations sur le traitement par laser thérapie FiLaC®.

Votre médecin local

Visitez aussi notre sites web:  
[www.info-fistule-anale.ch](http://www.info-fistule-anale.ch)  
[www.info-fistule-anale.fr](http://www.info-fistule-anale.fr)



**biolitec®**  
info@biolitec.de  
www.biolitec.com

**biolitec Schweiz GmbH**  
Tel.: +41 55 555 30 20  
Fax: +41 55 555 30 29  
info@biolitec.ch  
www.biolitec.ch