



Nichtmuskelinvasive Blasentumore

Nichtmuskelinvasive Blasentumore haben normalerweise eine hohe Rezidivrate, was zu mehreren Behandlungen führt. Ältere Patienten mit mehreren Erkrankungen sind nicht für eine konventionelle Behandlung unter Vollnarkose geeignet. TULA® DUAL bietet eine Technik mit flexibler Zystoskopie zur Behandlung von Blasentumoren unter Lokalanästhesie oder auch ohne Betäubung im ambulanten Bereich.

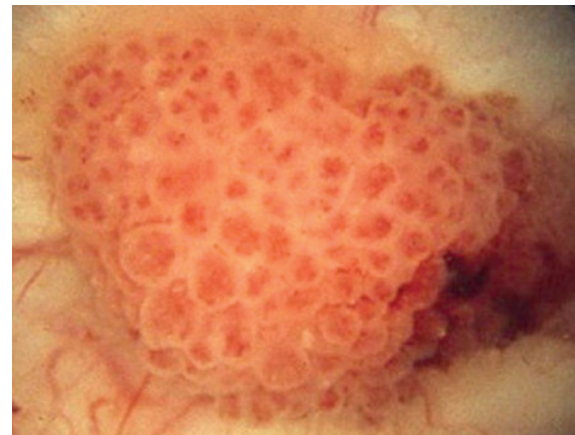
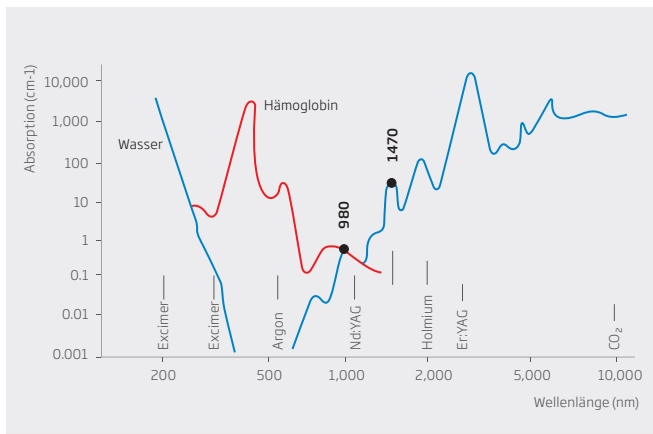
Vorteile:

- Vermeidung des Obturator-Nervenreflexes
- Speziell entwickelte Fasern für beste Ergebnisse
- Kontrollierte und fokussierte Eindringtiefe mit geringerer thermischer Streuung
- Atraumatische Faserspitze ermöglicht eine einfache Insertion und schützt den Arbeitskanal
- Duales Konzept für eine optimale Eindringtiefe in den Tumor

Indikationen:

- Nichtmuskelinvasiver Blasen tumor
- Strahlenzystitis

LEONARDO® DUAL mit speziell entwickelten Fasern kombiniert die Wellenlängen 980 nm und 1470 nm mit hoher Absorption bei Wasser und Hämoglobin.



LEONARDO®



Modell	LEONARDO® Mini Dual
REF	SL980+1470 nm 14 W
Leistung / Wellenlänge	10 W (980 nm) / 4 W (1470 nm)
Faserdurchmesser	≥ 360 µm
Zielstrahl	635 nm, max. 4 mW
Behandlungsmodus	CW, Pulsmodus (optional)
Pulsdauer / -pause	0.01 – 60 s / 0.01 – 60 s
Stromversorgung	110 – 240 VAC, 50 – 60 Hz (7.2 VDC @ 36 W)
Batterien	Li-Ionen-Batterien
Abmessungen (H x B x T)	6 cm x 9 cm x 21.5 cm
Gewicht	900 g

Faser

REF	Produkt
503100410	TULA® Faser, IC